



TOYOTA

ALWAYS A
BETTER WAY

Como ligar o Wi-Fi



Connected
Services

Configurar a Conectividade Wi-Fi: Visão geral

Passo 1 – Clique em "Setup".

Passo 2 – Clique na seta do menu pendente.

Passo 3 – Clique em "Wi-Fi" e "Ativar Wi-Fi".

Passo 4 – Certifique-se de que o hotspot está ativado no seu telefone.

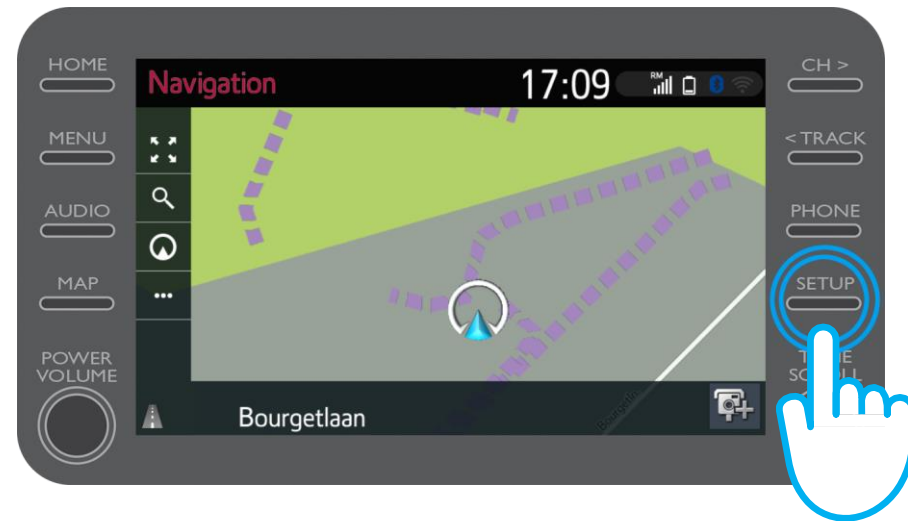
Passo 5 – Selecione a sua rede.

Passo 6 – Introduza a palavra-passe da rede e selecione "OK".

Passo 7 – O sistema multimédia ligou-se com sucesso ao hotspot.

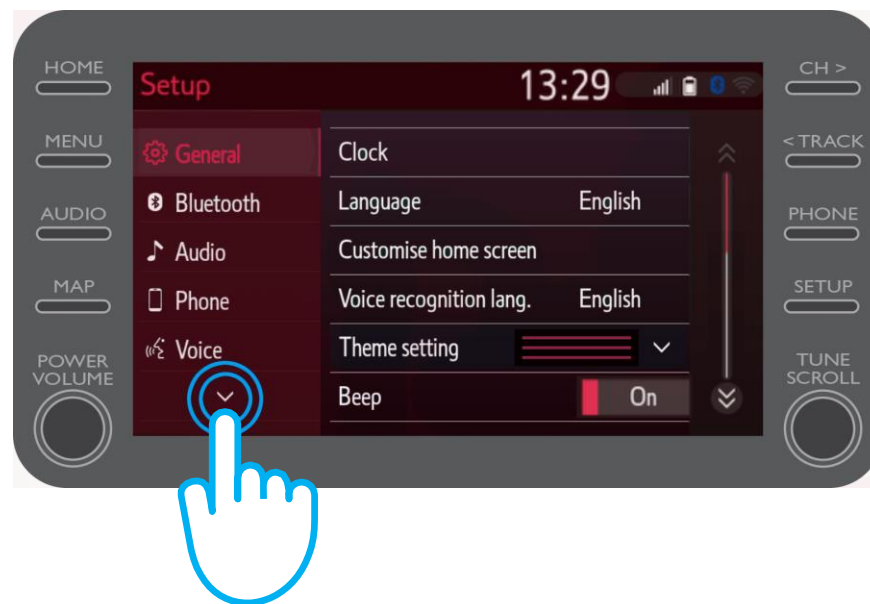
Configurar a Conectividade Wi-Fi: Passo 1

Clique em "Setup".



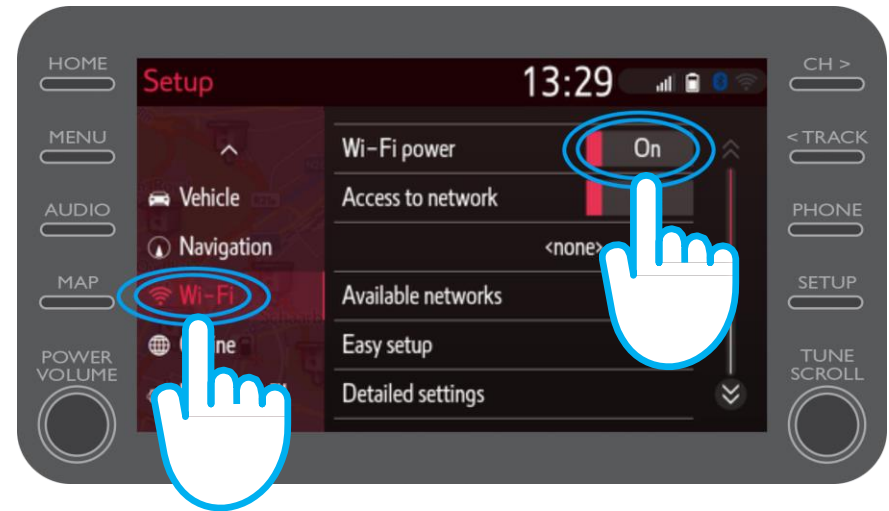
Configurar a Conectividade Wi-Fi: Passo 2

Clique na seta para baixo.



Configurar a Conectividade Wi-Fi: Passo 3

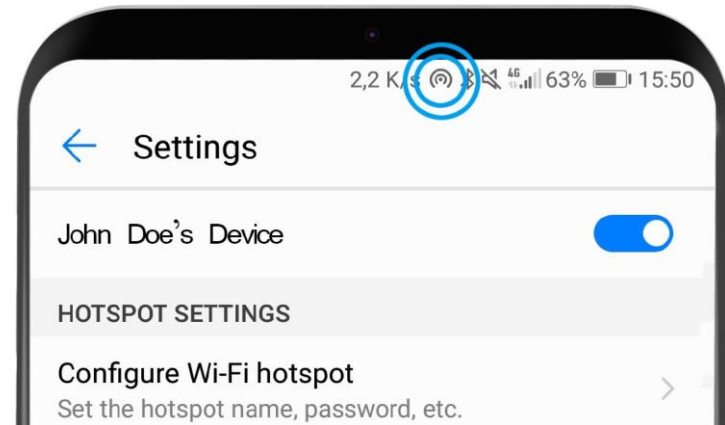
Clique em "Wi-Fi" e "Ativar Wi-Fi".



Configurar a Conectividade Wi-Fi: Passo 4

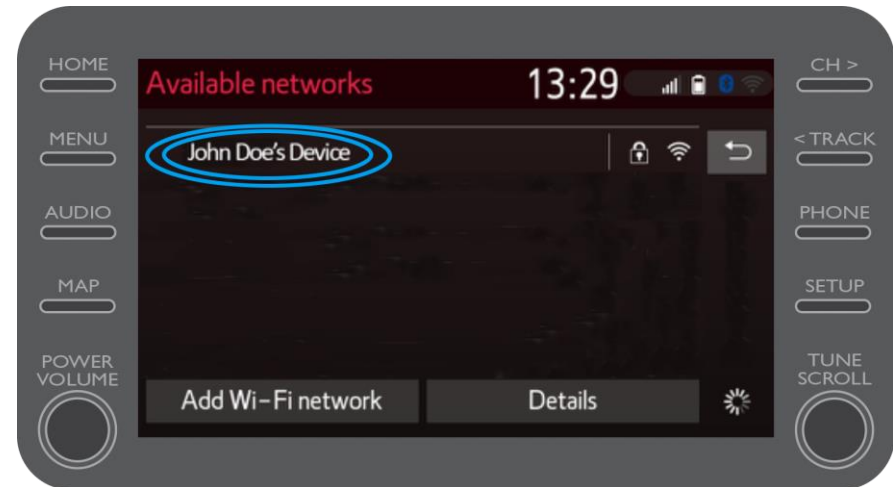
Certifique-se de que o hotspot está ativado no seu telefone.

Este símbolo estará visível.



Configurar a Conectividade Wi-Fi: Passo 5

Selecione a sua rede.



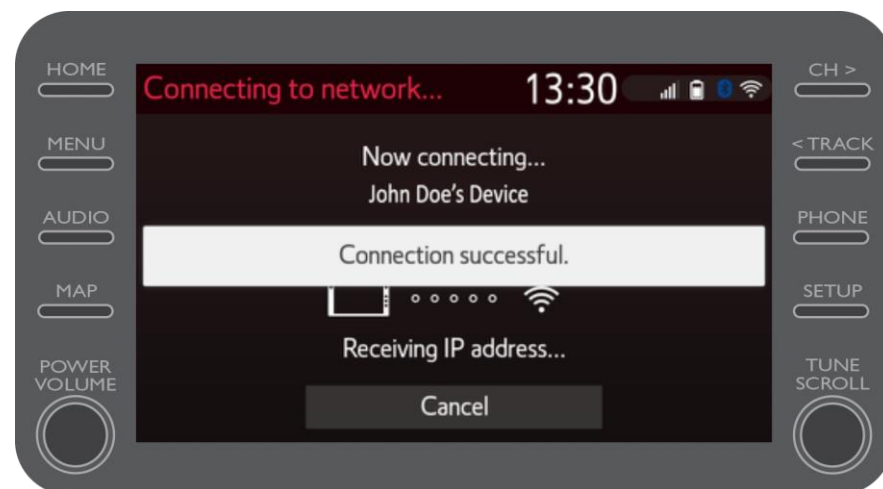
Configurar a Conectividade Wi-Fi: Passo 6

Introduza a palavra-passe da rede e selecione "OK".



Configurar a Conectividade Wi-Fi: Passo 7

O sistema multimédia ligou-se com sucesso ao hotspot.



MyT | Multimedia

A vida acontece assim que se
conecta

MyT | Connected
Services