



TOYOTA

ALWAYS A
BETTER WAY

Como encontrar viagens da opção Partilhar com o meu Toyota na viatura

MyT

Connected
Services

Antes de começar

Para descarregar a viagem da opção Partilhar com o meu Toyota, deve assegurar-se de que a sua viatura tem acesso à Internet.

Um método de ligação é a utilização do Bluetooth.

Consulte "Como ativar a ligação Bluetooth".

Encontrar Partilhar com o meu Toyota: Visão geral

Transferir a sua viagem para o dispositivo

multimédia Passo 1 – Clique em “Setup”.

Passo 2 – Clique na seta para baixo.

Passo 3 – Clique em “Online” e depois em “Toyota online”.

Passo 4 – Confirme que é apresentada a conta correta e, em seguida, clique na seta para baixo. Passo 5 – Ligue “Transferência automática de pontos de interesse” ou, em alternativa, clique em “Carregar pontos de interesse/rotas do servidor”.

Encontrar Partilhar com o meu Toyota: Visão geral

Passo 6 – A sua viagem foi recuperada!

Encontrar Partilhar com o meu Toyota: Visão geral cont.

Para recuperar rotas para o novo C-HR, o novo RAV4, o novo Corolla e o novo Camry:

Passo 7 – Clique em “Mapa”.

Passo 8 – Clique no ícone de procura.

Passo 9 – Clique em “Favoritos”.

Passo 10 – Clique na viagem Partilhada com a Viatura.

Passo 11 – A viagem partilhada será carregada e a navegação pode começar.

Encontrar Partilhar com o meu Toyota: Visão geral cont.

Para recuperar rotas para sistemas multimédia de geração mais antiga (MM16):

Passo 7 – Clique em “Mapa”.

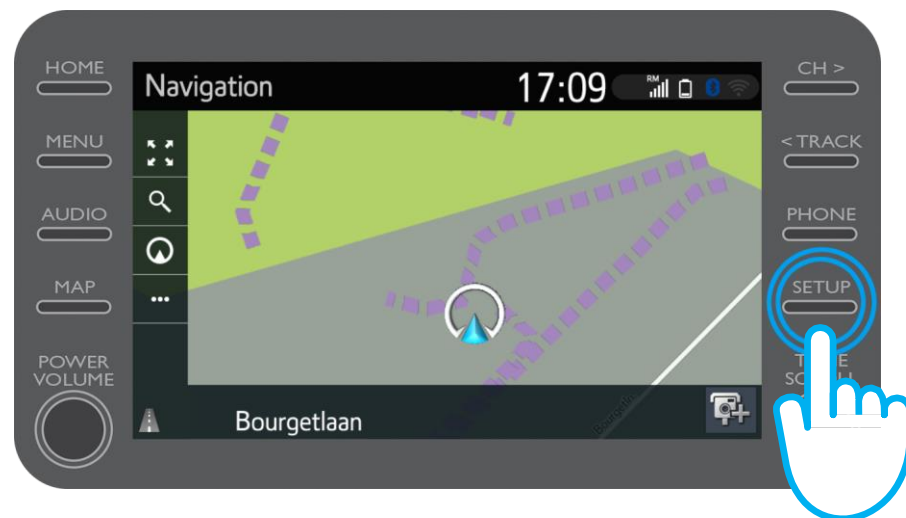
Passo 8 – Clique em “...”

Passo 9 – Clique na seta para baixo e as viagens Partilhadas com a viatura serão apresentadas.

Passo 10 – Selecione a viagem pretendida para iniciar a navegação.

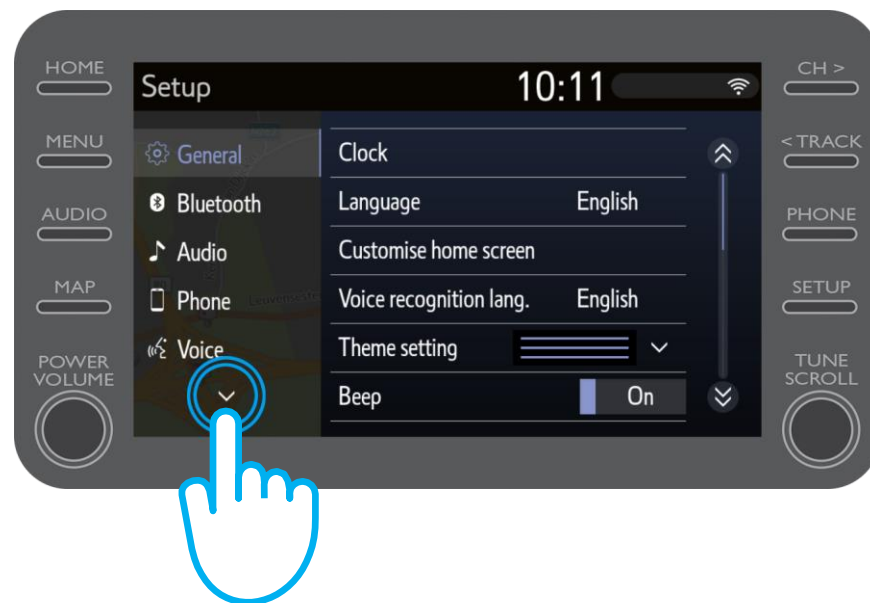
Encontrar Partilhar com o meu Toyota: Passo 1

Clique em "Setup".



Encontrar Partilhar com o meu Toyota: Passo 2

Clique na seta para baixo.



Encontrar Partilhar com o meu Toyota: Passo 3

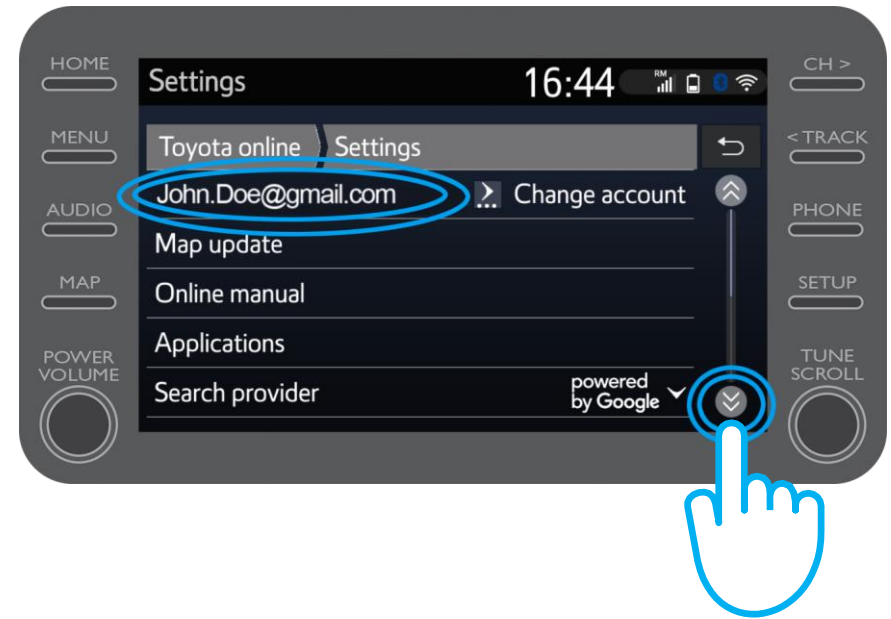
Clique em "Online" e depois em "Toyota Online".



Encontrar Partilhar com o meu Toyota: Passo 4

Verifique se a conta apresentada é a que utilizou na aplicação para Partilhar com o meu Toyota.

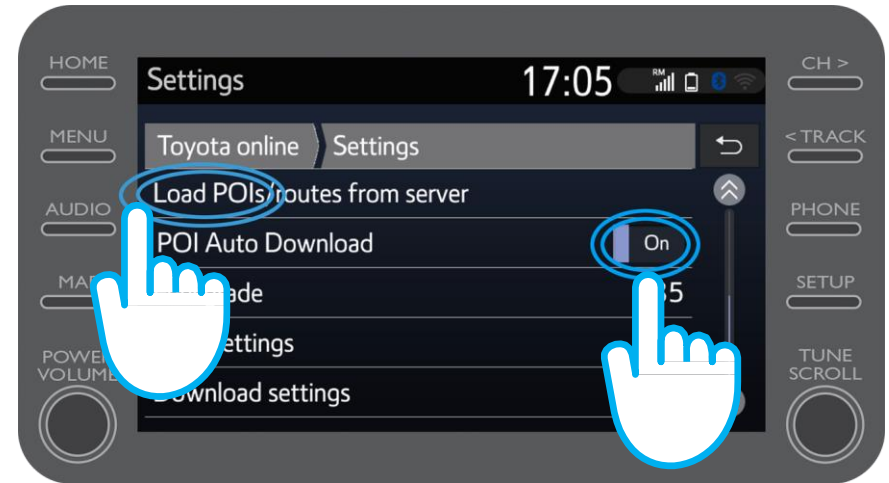
Caso contrário, clique em "Alterar conta". Clique na seta para baixo.



Encontrar Partilhar com o meu Toyota: Passo 5

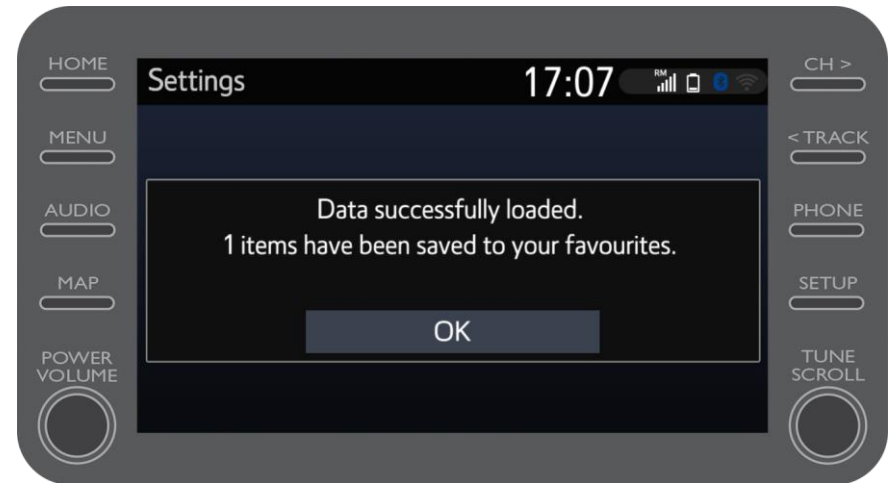
Ligue a “Transferência automática de pontos de interesse” para que os pontos de interesse e as rotas partilhadas sejam transferidos automaticamente sempre que a ligação Bluetooth for ativada.

Em alternativa, clique em “Carregar pontos de interesse/rotas do servidor” para descarregar manualmente a viagem da opção Partilhar com o meu Toyota.



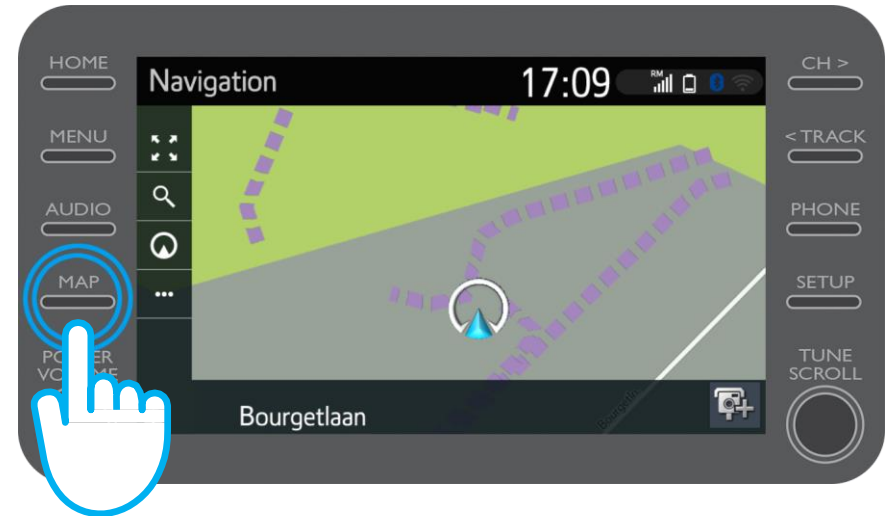
Encontrar Partilhar com o meu Toyota: Passo 6

A sua viagem foi recuperada!



Encontrar Partilhar com o meu Toyota: Passo 7

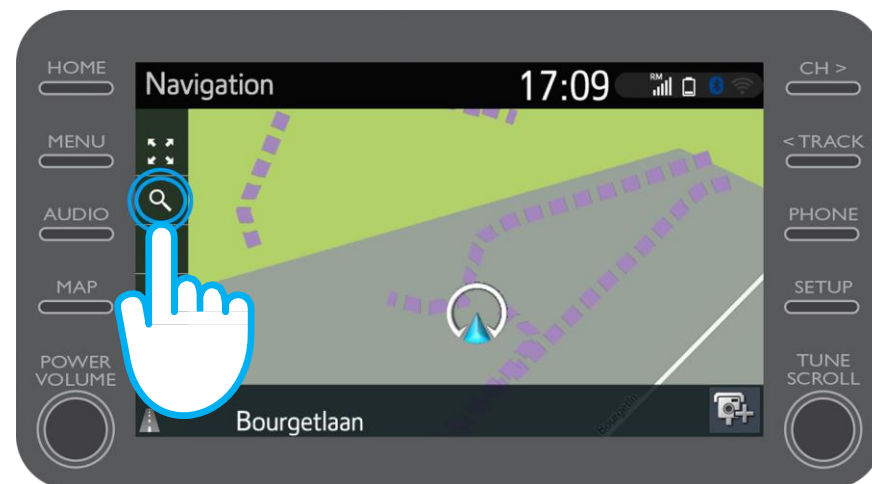
Para utilizar a viagem partilhada, clique em "Mapa".



Encontrar Partilhar com o meu Toyota:

Passo 8 (Para o novo C-HR, o novo RAV4, o novo Corolla e o novo Camry)

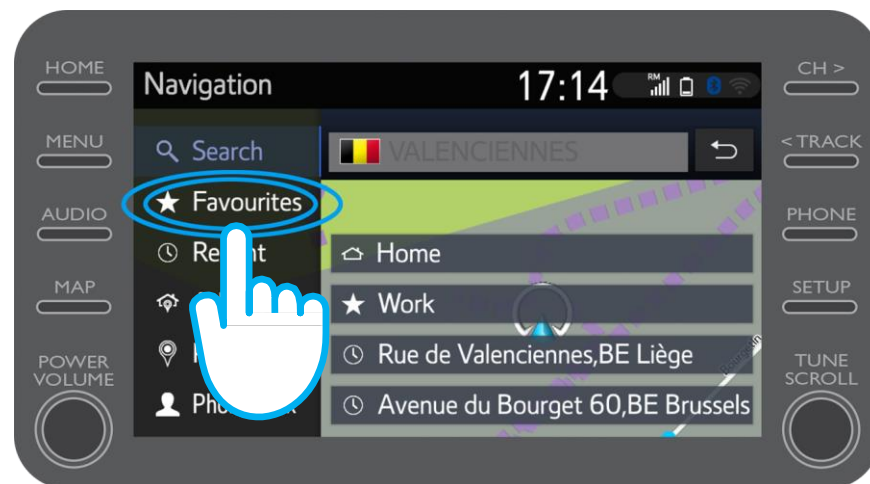
Clique no ícone de procura.



Encontrar Partilhar com o meu Toyota:

Passo 9 (Para o novo C-HR, o novo RAV4, o novo Corolla e o novo Camry)

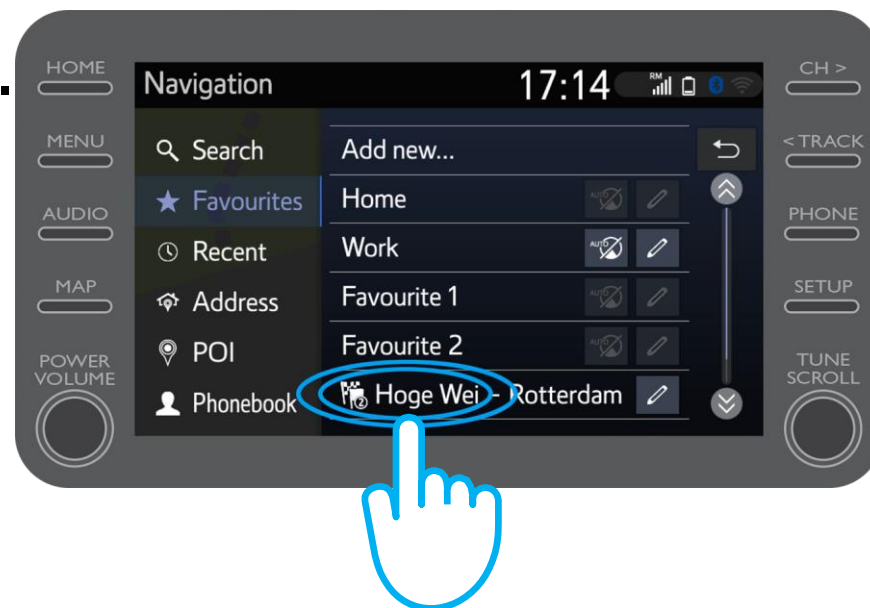
Clique em "Favoritos".



Encontrar Partilhar com o meu Toyota:

Passo 10 (Para o novo C-HR, o novo RAV4, o novo Corolla e o novo Camry)

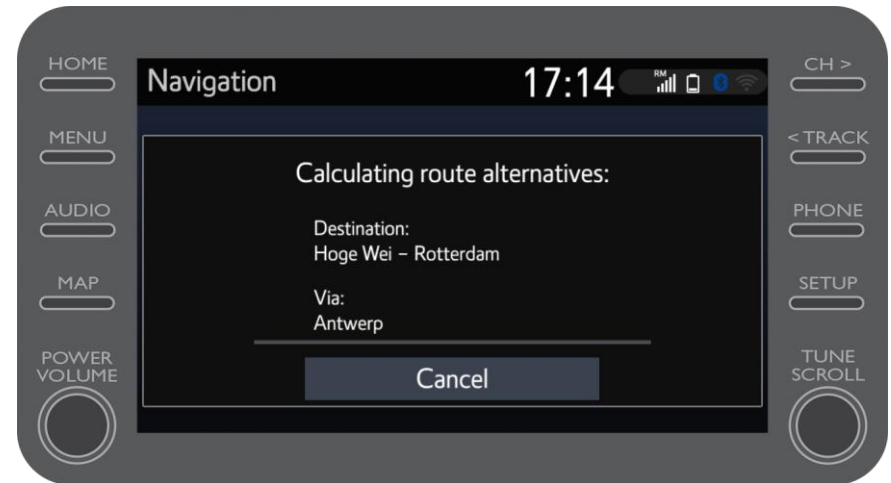
Clique na viagem partilhada com a viatura.



Encontrar Partilhar com o meu Toyota:

Passo 11 (Para o novo C-HR, o novo RAV4, o novo Corolla e o novo Camry)

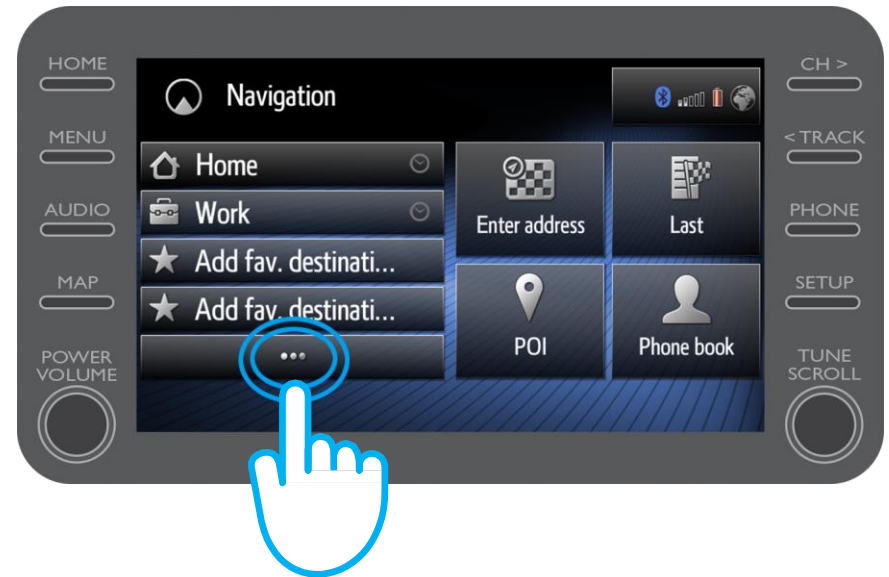
A rota será carregada e a navegação pode começar.



Encontrar Partilhar com o meu Toyota:

Passo 8 (Para unidades multimédia de geração mais antiga (MM16))

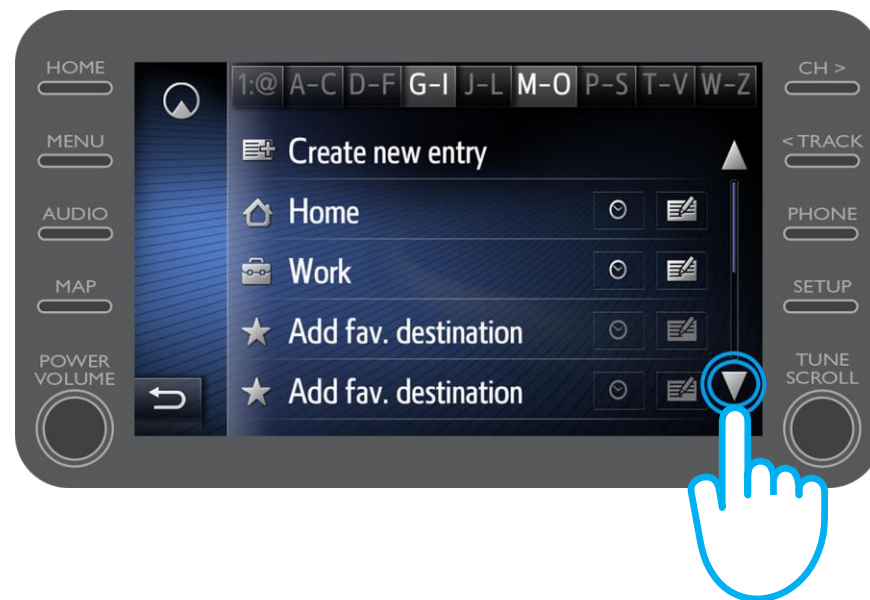
Clique em "...".



Encontrar Partilhar com o meu Toyota:

Passo 9 (Para unidades multimédia de geração mais antiga (MM16))

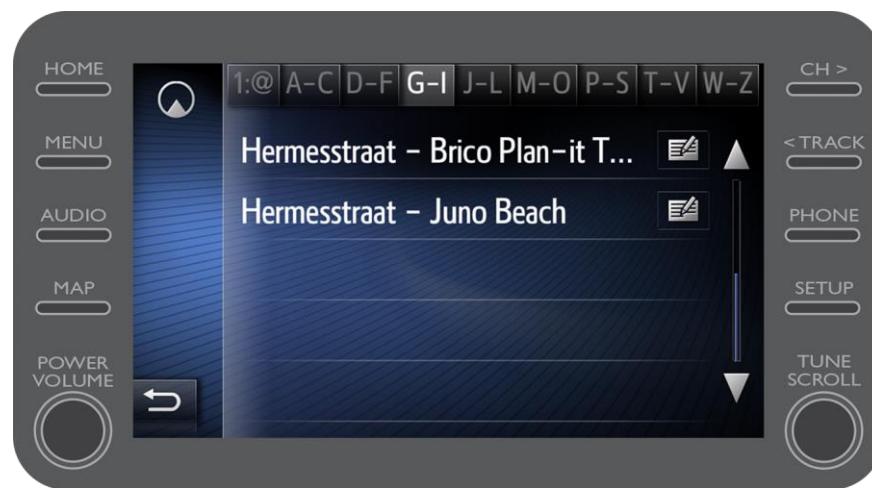
Clique na seta para baixo para encontrar a viagem Partilhada com a viatura.



Encontrar Partilhar com o meu Toyota:

Passo 10 (Para unidades multimédia de geração mais antiga (MM16))

Selecione a viagem pretendida para iniciar a navegação.



Aplicação MyT

A vida acontece assim que se
conecta