



Como ligar Wi-fi nos sistemas multimédia MM17/19



Configurar a ligação Wi-Fi: Visão geral

Passo 1 – Clique em “Setup”.

Passo 2 – Clique no seta do menu drop down.

Passo 3 – Clique em “Wi-Fi” e “Ativar Wi-fi”.

Passo 4 – Certifique-se que o hotspot está ativado no seu smartphone.

Passo 5 – Selecione a sua rede Wi-fi.

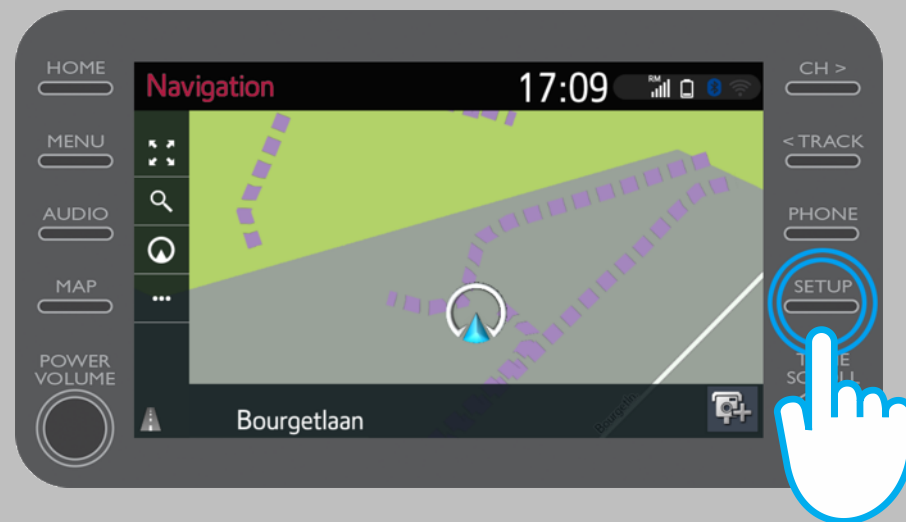
Passo 6 – Introduza a palavra-passe da rede e selecione “OK”.

Passo 7 – O sistema multimédia ligou-se ao seu hotspot.



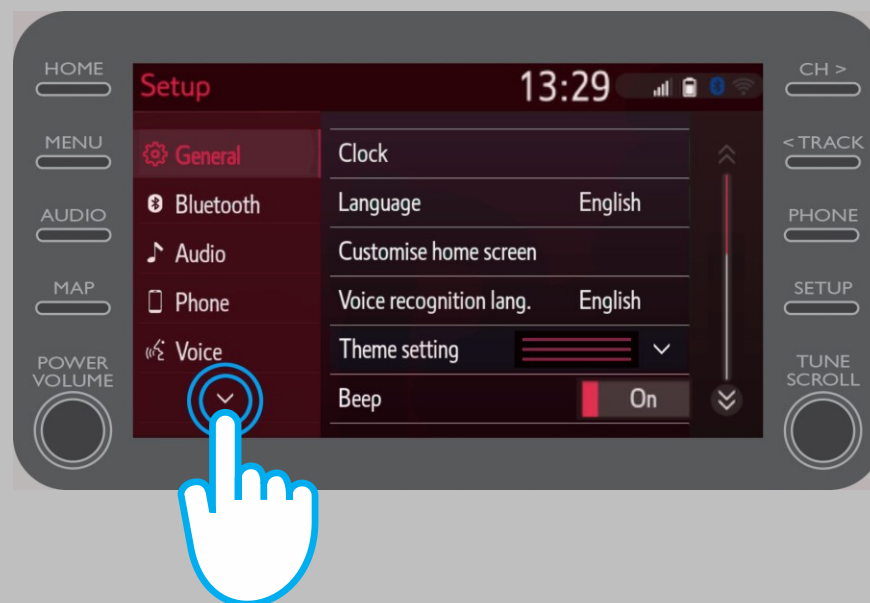
Configurar a ligação Wi-fi: Passo 1

Clique em "Setup".



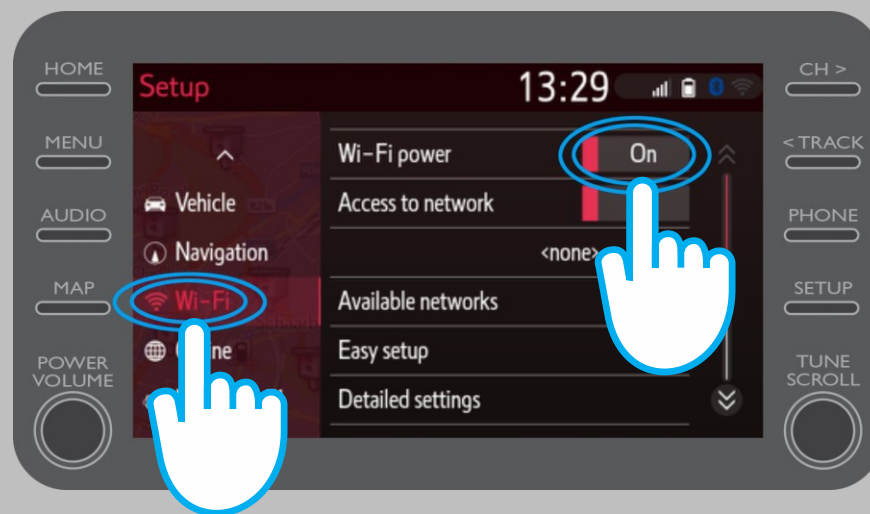
Configurar a ligação Wi-fi: Passo 2

Clique na seta para baixo.



Configurar a ligação Wi-Fi: Passo 3

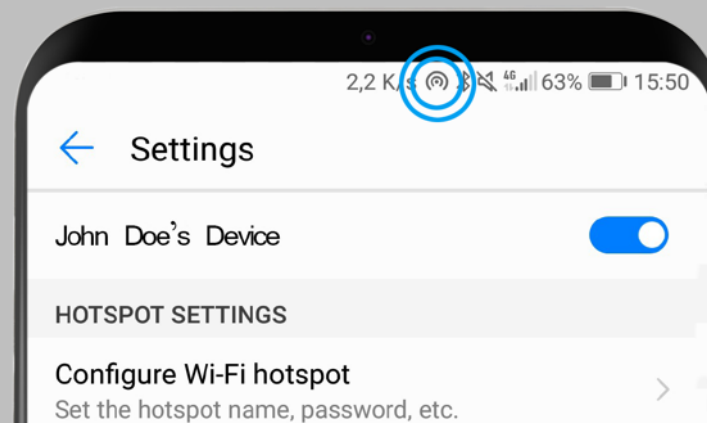
Clique em “Wi-Fi” e “Ativar Wi-Fi”.



Configurar a ligação Wi-Fi: Passo 4

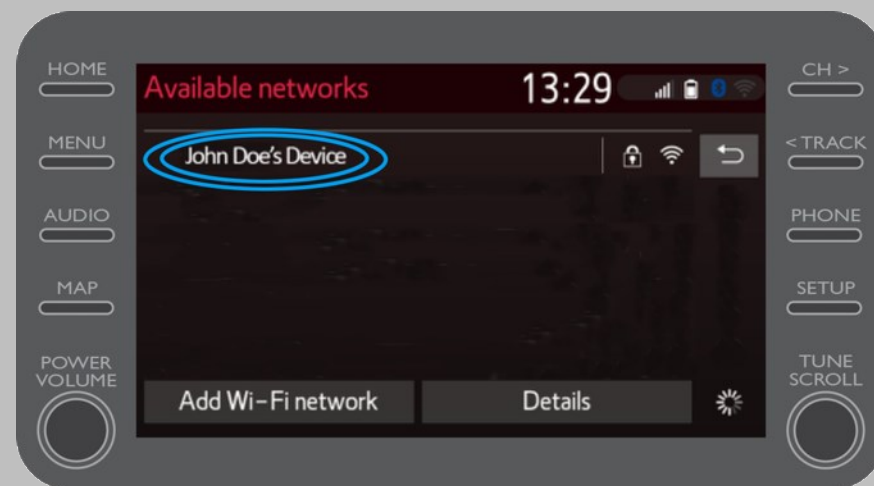
Certifique-se que o hotspot está ativado no seu smartphone.

O símbolo na imagem deverá estar visível.



Configurar a ligação Wi-Fi: Passo 5

Selecione a sua rede Wi-fi.



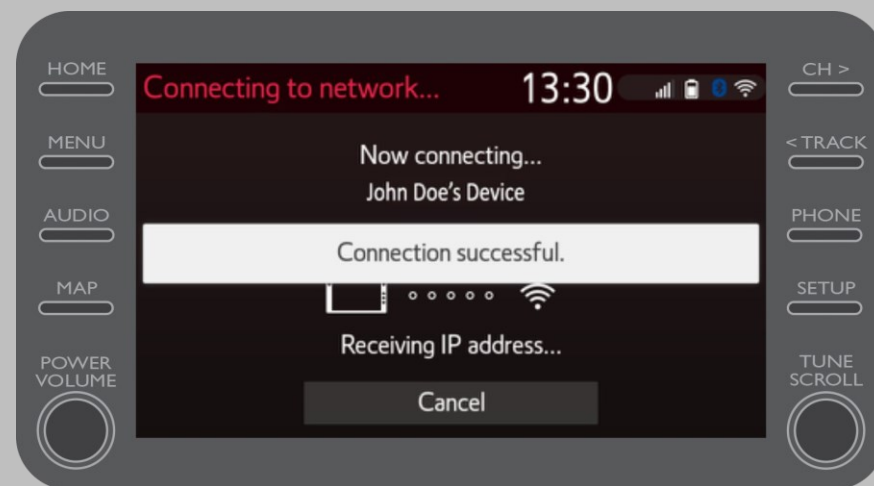
Configurar a ligação Wi-fi: Passo 6

Introduza a palavra-passe da rede e seleccione "OK".



Configurar a ligação Wi-fi: Passo 7

O sistema multimédia ligou-se ao seu hotspot.



CADA FUNCIONALIDADE CONTA

